

Keine Chance den Viren

Virusinfektionen der Atemwege sind derzeit gefürchtet wie lange nicht mehr. Ein standardisierter Mischextrakt aus **Lebensbaum**, **Färberhülse** und **Sonnenhut** kommt hier genau richtig.

Alle Jahre wieder: Die Saison der Atemwegsinfekte ist in vollem Gange. Angesichts der weiterhin grassierenden Coronapandemie sind die Apothekenkunden noch besorgter als sonst und sehr verunsichert. Kein Wunder, schließlich ähneln die typischen Erkältungssymptome wie Atembeschwerden, Fieber und Halsschmerzen jenen, die auch bei COVID-19 auftreten. Das gibt natürlich zu denken. Doch auch wenn akute Infekte der Atemwege überwiegend viral und oftmals auch von Coronaviren verursacht sind, muss es sich nicht gleich um das neuartige SARS-CoV-2 Virus handeln...

Sonderfall Superinfektion Da Infekte der Atemwege meist durch Viren bedingt sind, macht die Ein-

nahme von Antibiotika keinen Sinn, denn diese sind bekanntlich nur gegen Bakterien wirksam. Eine Ausnahme ist die sogenannte Superinfektion, bei der sich zur Virusinfektion noch eine bakterielle Infektion hinzuaddiert. Klassische Beispiele für solche sich überlagernde Infektionen durch mehrere verschiedene Erreger sind Bronchitis, Nasennebenhöhlen- oder Mandelentzündungen. Typische Symptome einer Superinfektion sind Fieber, Abgeschlagenheit, Kopfschmerzen oder grüner Auswurf beim Husten sowie ein gelblich-weißer Belag auf den Mandeln. Charakteristisch ist ferner, dass sich die Beschwerden nach anfänglicher Besserung plötzlich verschlechtern und über eine Woche anhalten. Im Falle einer Superinfektion kann durchaus ein Anti-

biotikum zur Behandlung indiziert sein. Dieses kann nur nach gründlicher Untersuchung vom Arzt verordnet werden.

Bei den typischen Erkältungssymptomen können Sie in der Apotheke ein anderes hochwirksames Arzneimittel empfehlen – rezeptfrei erhältlich und zudem pflanzlich, was den Kundenwünschen optimal entgegenkommt.

Hochaktives pflanzliches Quartett Man nehme Blätter und Spitzen des Lebensbaums (*Thuja occidentalis*), die Wurzeln der Färberhülse (*Baptisia tinctoria*) und gebe die Wurzeln der beiden Sonnenhutarten (*Echinacea purpurea* und *Echinacea pallida*) dazu. Heraus kommt ein potenter Immun-Aktivkomplex: der Wirkstoff von Esberitox® und Esberitox® COMPACT. Es handelt





© gpointstudio / iStock / Getty Images Plus

sich dabei um einen Mischextrakt, hergestellt nach den hohen Qualitätsstandards der rationalen Phytotherapie. Er setzt seine therapeutischen Hebel an mehreren Stellen zugleich an. So lässt die Multi-Target-Kombination virale Atemwegsinfekte rasch wieder der Vergangenheit angehören^{3,4}.

Synergistisch flott zum Behandlungsziel Die beiden pflanzlichen Präparate Esberitox® COMPACT

und Esberitox® bieten den Erkältungsviren schnell und wirksam Paroli. Bereits nach zwei Tagen Einnahme bessern sich die Beschwerden spürbar³, nach vier Tagen ist die Erkältung überwunden oder nur noch schwach ausgeprägt⁴. Insgesamt verkürzt Esberitox® die Krankheitsdauer um bis zu drei Tage³. Das ist ein enormer Vorteil, denn die Patienten wollen verständlicherweise so bald wie möglich wieder fit sein für ihre alltäglichen Aufgaben.

Dass das Vierergespann so effektiv ist, liegt zum einen daran, dass sich seine Wirkungen miteinander potenzieren – in der Kombination also noch ausgeprägter sind. Zum anderen wirkt der Immun-Aktivkomplex direkt antiviral⁵ und zugleich immunstimulierend⁶.

Direkter Angriff auf die Viren Wie erwähnt, ist im Im-

mun-Aktivkomplex ein Extrakt aus den Blättern und Spitzen des Lebensbaums enthalten. Und der geht direkt gegen die Viren vor, indem er durch die Stimulation des Botenstoffs Interleukin-2 (IL-2) die T-Helferzellen sowie T-Killerzellen auf den Plan ruft und so für die Zerstörung der virenbefallenen Zellen im Körper sorgt. Darüber hinaus hat Thuja occidentalis antientzündliche und antioxidative Effekte, die ebenfalls zur Bekämpfung der Viren beitragen.

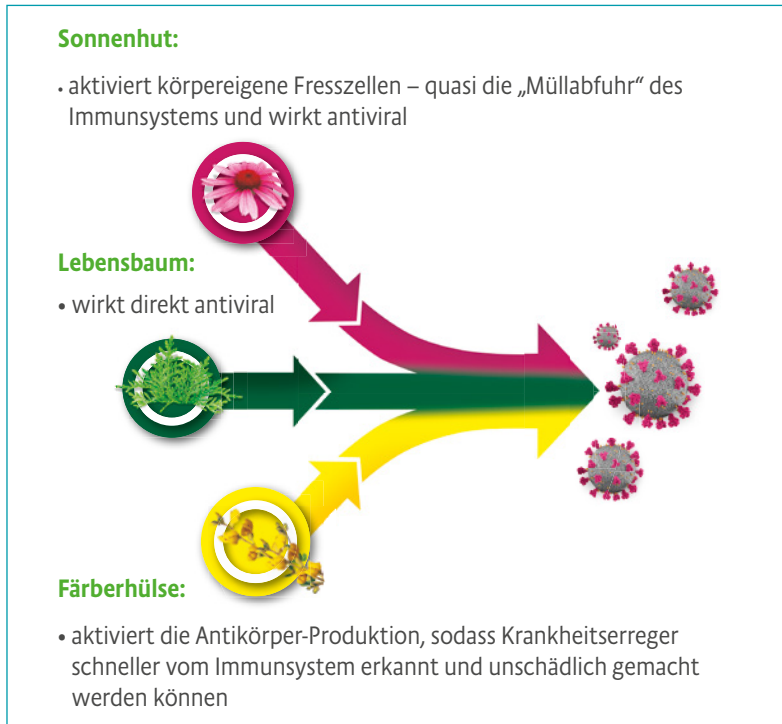
Sonnenhut aktiviert keimvernichtende Fresszellen, Makrophagen – die gewissermaßen als Müllabfuhr im Abwehrsystem unterwegs sind – und wirkt zusätzlich antiviral.

Die antivirale Wirkung der kombinierten Extrakte wurde auch gegen Influenza-Viren vom Typ A belegt. Gegen sie wirkt der pflanzliche ▶

EIN WENIG VIROLOGIE

Über neunzig Prozent aller Infektionen der Atemwege sind viral bedingt¹. Die häufigsten Übeltäter sind dabei Rhinoviren, direkt gefolgt von Coronaviren².

WISSENS-CHECK IMMUNSYSTEM



Mischextrakt vor allem über immunmodulatorische Effekte.⁷

Kick für die körpereigene Abwehr Für die immunstärkenden Wirkungen zeichnet auch die Färberhülse verantwortlich. Denn in ihren Wurzeln stecken Substanzen, welche die Bildung von Antikörpern fördern, indem sie die Umwandlung von B-Lymphozyten in Plasmazellen beschleunigen, die dann vermehrt Antikörper ausschütten^{8,9}. So können

die krankmachenden Erreger schneller vom Immunsystem erkannt und unschädlich gemacht werden.

Eckdaten für Ihre Empfehlung

- Ihre Kunden sollten Esberitox[®] COMPACT oder Esberitox[®] gleich bei den ersten Anzeichen des Infekts einnehmen. So lässt sich dieser bestmöglich eindämmen^{3,4}.
- Esberitox[®] COMPACT enthält den Immun-Aktivkomplex in fünfmal höherer Konzentration

* 16mg Trockenextrakt aus pflanzlichen Wirkstoffen pro Tablette i. Vgl. zu 3,2 mg Pflanzenextrakt in Esberitox[®]

als Esberitox[®]. Erwachsene und Jugendliche ab 12 Jahren nehmen dreimal täglich eine Tablette ein.

- Esberitox[®] ist niedriger dosiert als Esberitox[®] COMPACT und deshalb ideal bereits für Kinder ab vier Jahren.
- Bei Bedarf können beide Präparate problemlos mit anderen symptomatisch wirkenden Präparaten wie Nasenspray, Hustensaft oder Schmerzmitteln kombiniert werden.
- Beide pflanzliche Arzneimittel können auch gekaut werden und sind damit ideal für unterwegs.
- Kindern und natürlich auch Erwachsenen gefällt der angenehme Zitronengeschmack.
- Last but not least: beide Präparate sind vegan sowie frei von Zucker, Gluten und Laktose. Alles Produkteigenschaften, die immer wichtiger werden. ■

*Birgit Frohn,
Diplombiologin*

Quellen:

- ¹ Kamin, W. (2016). Schweizerische Zeitschrift für Ganzheitsmedizin/Swiss Journal of Integrative Medicine 28 (Suppl. 1): 16-17.
- ² Eccles, R. (2005). The Lancet (11): 718-725.
- ³ Henneicke-von Zepelin H.-H. et al. Curr Med Res and Opin 1999; 15: 214 – 227.
- ⁴ Henneicke-von Zepelin Curr Med Res and Opin 2019; 35 (10): 1711 – 1719.
- ⁵ Galabov, A. S., et al. (2017). Intern J Herbal Medicine 5(5): 169-176.
- ⁶ Fachinformation Esberitox[®] Oktober 2018, Esberitox[®] COMPACT Juli 2019
- ⁷ Bodinet C. et al. Planta Med 2002; 68: 896 – 900.
- ⁸ Beuscher N. Planta Med 1985; 51 (5): 381 – 384.
- ⁹ Teuscher E. Z Phytother 2004; 25 (1): 11 – 20.

Esberitox[®], Zusammensetzung: 1 Tablette enthält: 3,2 mg Trockenextrakt (4-9 : 1) aus einer Mischung von Färberhülswurzelstock : Purpursonnenhutwurzel : Blassfarbener Sonnenhutwurzel : Lebensbaumsapfen und -blättern (4,92 : 1,85 : 1,85 : 1), Auszugsmittel: Ethanol 30 % (V/V). Sonstige Bestandteile: Betadex, Mannitol (Ph. Eur.), Glyceroldibehenat (Ph. Eur.), Magnesiumstearat (Ph. Eur.) [pflanzlich], Saccharin-Natrium, Citronensäure-Monohydrat, Citronenaroma (natürlich). **Anwendungsgebiet:** zur unterstützenden Therapie viraler Erkältungskrankheiten. **Gegenanzeigen:** Überempfindlichkeit gegen die arzneilich wirksamen Bestandteile, die sonstigen Bestandteile oder gegen Korbblütler. Aus grundsätzlichen Erwägungen nicht einzunehmen bei fortschreitenden Systemerkrankungen wie Tuberkulose und Sarkoidose; bei Autoimmunerkrankungen wie Kollagenosen, multipler Sklerose; bei erworbenen Immunabwehrschwächen wie Aids-Erkrankungen, HIV-Infektionen; bei Immunsuppression z.B. durch Zytostatikatherapie oder immunsuppressiver Behandlung z.B. nach Transplantationen; bei hämatologischen Erkrankungen des weißen Blutzellsystems wie Leukämie und Agranulozytose. **Nebenwirkungen:** Überempfindlichkeitsreaktionen (z. B. Hautausschlag, Juckreiz, Gesichtsschwellung, Atemnot, Blutdruckabfall); Schwindel; Bauchschmerzen, Übelkeit, Durchfall. Zur Häufigkeit können keine Angaben gemacht werden. Schaper & Brümmer GmbH & Co. KG, Bahnhofstr. 35, 38259 Salzgitter **Stand** 01/2020

Esberitox[®] COMPACT, Zusammensetzung: 1 Tablette enthält: 16 mg Trockenextrakt (4-9 : 1) aus einer Mischung von Färberhülswurzelstock : Purpursonnenhutwurzel : Blassfarbener Sonnenhutwurzel : Lebensbaumsapfen und -blättern (4,92 : 1,85 : 1,85 : 1), Auszugsmittel: Ethanol 30 % (V/V). Sonstige Bestandteile: Mannitol (Ph. Eur.), Betadex, Citronenaroma, Glyceroldibehenat (Ph. Eur.), Magnesiumstearat (Ph. Eur.), Citronensäure-Monohydrat, Saccharin-Natrium. **Anwendungsgebiet:** zur unterstützenden Therapie viraler Erkältungskrankheiten. **Gegenanzeigen:** Überempfindlichkeit gegen einen der Wirk- oder Hilfsstoffe oder gegen Korbblütler. Aus grundsätzlichen Erwägungen nicht einzunehmen bei fortschreitenden Systemerkrankungen wie Tuberkulose und Sarkoidose; bei Autoimmunerkrankungen wie Kollagenosen, multipler Sklerose; bei erworbenen Immunabwehrschwächen wie Aids-Erkrankungen, HIV-Infektionen; bei Immunsuppression z.B. durch Zytostatikatherapie oder immunsuppressiver Behandlung z.B. nach Transplantationen; bei hämatologischen Erkrankungen des weißen Blutzellsystems wie Leukämie und Agranulozytose. **Nebenwirkungen:** Überempfindlichkeitsreaktionen (z.B. Hautausschlag, Juckreiz, Gesichtsschwellung, Atemnot, Blutdruckabfall); Schwindel; Bauchschmerzen, Übelkeit, Durchfall. Zur Häufigkeit können keine Angaben gemacht werden. Schaper & Brümmer GmbH & Co. KG, Bahnhofstr. 35, 38259 Salzgitter **Stand** 07/2019

Mitmachen und gewinnen!

Lesen Sie den Artikel ab Seite 30, beantworten Sie alle Fragen und schicken Sie die Antworten per Post, Fax oder E-Mail an:

DIE PTA IN DER APOTHEKE
 Stichwort: »Immunsystem«
 Postfach 57 09
 65047 Wiesbaden
 Fax: 06 11/5 85 89-269
 E-Mail: gewinnspiel@diepta.de

Einsendeschluss ist der **28. Februar 2021.**

Bitte Adresse der Apotheke angeben!

Teilnahmeberechtigt sind nur Angehörige der Heilberufe sowie Apothekenpersonal. Die Verlosung erfolgt unter Ausschluss des Rechtsweges. Die Gewinner werden schriftlich benachrichtigt. Eine Barauszahlung des Gewinnes ist nicht möglich. Pro Person wird nur eine Einsendung berücksichtigt. Mitarbeiter der Schaper & Brümmer GmbH & Co. KG sind von der Teilnahme ausgeschlossen. Mit der Teilnahme am Gewinnspiel erkläre ich mich einverstanden, dass meine Adresse zum Zwecke des Gewinnversands an die Schaper & Brümmer GmbH & Co. KG weitergegeben wird.

Das können Sie gewinnen:

1. bis 3. Preis:

Je einen 15 Euro BestChoice Einkaufs-Gutschein von Cadooz.

4. bis 10. Preis:

Je einen 10 Euro BestChoice Einkaufs-Gutschein von Cadooz.

... über 150 weitere Brands.

BestChoice wird ausschließlich von der cadooz GmbH herausgegeben und nicht von den Sponsorenpartnern. Die Partner sind mit cadooz geschäftlich verbunden und unterstützen die BestChoice an den Logos und Marken der Partner. Weitere Informationen über das mit cadooz verbundene Unternehmen ist www.cadooz.de



GEWINNSPIEL

Immunsystem

1. Welches sind die häufigsten Auslöser für Infekte der Atemwege?

- A E. Coli-Bakterien
- B Rhinoviren und Coronaviren
- C Laktobazillen

2. Wie geht ein Extrakt aus dem Lebensbaum gegen Viren vor?

- A Er aktiviert über Interleukin-2 die T-Helfer- und T-Killerzellen.
- B Er löst ihre Zellmembran auf.
- C Er verändert ihre RNA.

3. Warum wirken Extrakte aus Sonnenhut antiviral?

- A Sie aktivieren die Fresszellen des Immunsystems.
- B Sie fördern die Bildung entzündungsfördernder Substanzen.
- C Sie hemmen die Aktivität freier Sauerstoffradikale

Mit der Teilnahme am Gewinnspiel erkläre ich mich einverstanden, dass meine Antwort und Adresse elektronisch erfasst und gespeichert werden. Auftraggeber und Verlag erhalten die Erlaubnis, die Daten zur Gewinnabwicklung zu nutzen. Der Verlag versichert, dass sämtliche Daten ausschließlich im Rahmen des Gewinnspiels gespeichert und nicht zu Werbezwecken verwendet werden. Ebenfalls erfolgt keine Weitergabe der Daten an Dritte, sofern dies nicht in unmittelbarem Zusammenhang mit den vorgenannten Maßnahmen geschieht. Mein Einverständnis kann ich jederzeit widerrufen. Die Daten werden nach Beendigung des Gewinnspiels gelöscht.